

Ctype

menu1

3LDK
+DEN
+WIC

[合計面積]

96.27m²
(約29.12坪)

[住居専有面積]

80.31m²
(約24.29坪)

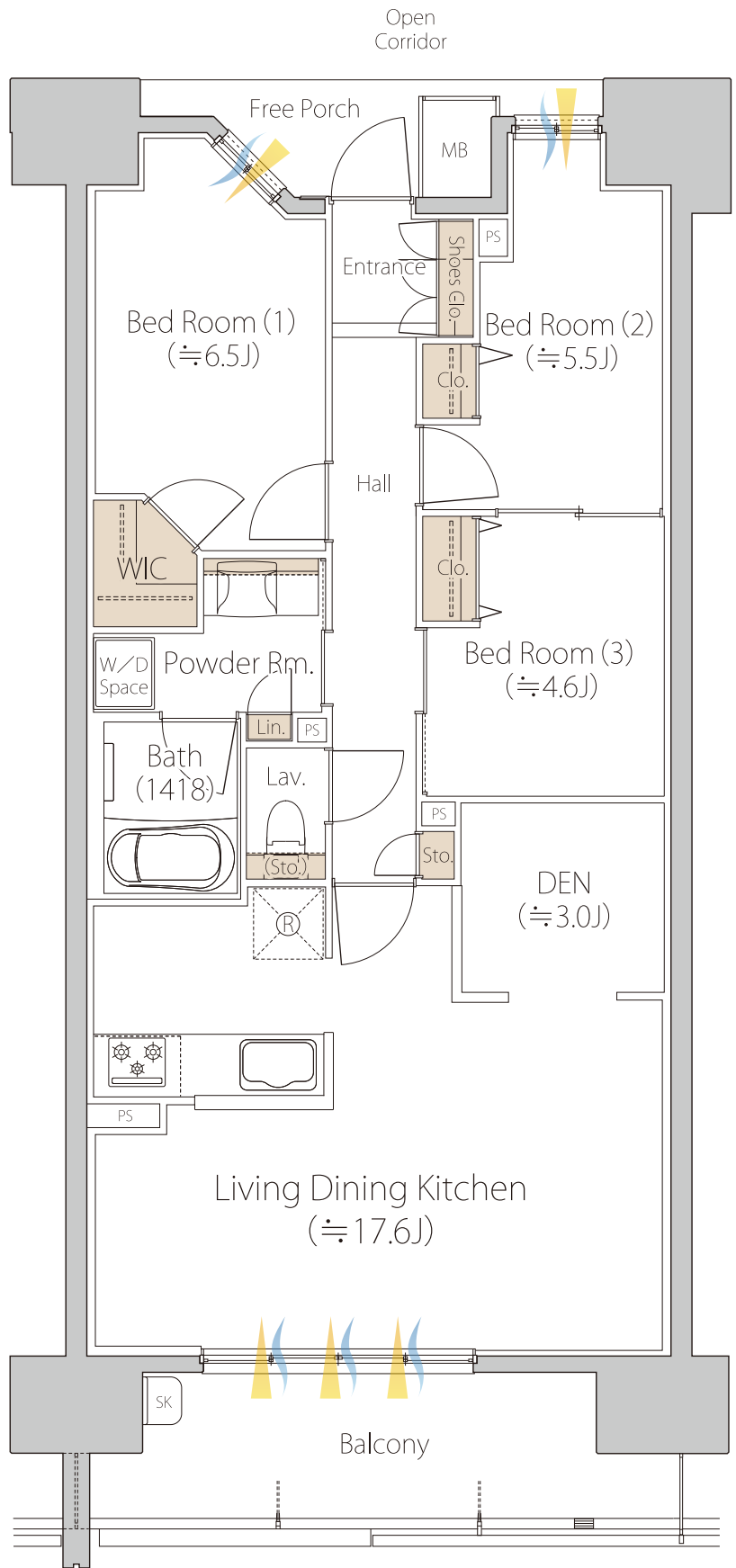
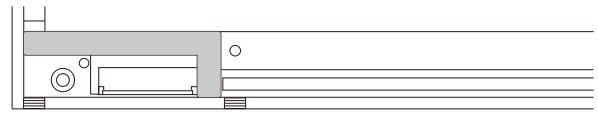
[バルコニー面積]
11.74m²(約3.55坪)

[フリーポーチ面積]
4.22m²(約1.27坪)

- ※DEN=多目的室
- WIC=ウォークインクローゼット
- ※Powder Rm.=洗面室
- W/D Space=洗濯パン
- R=冷蔵庫置場、Lin.=リネン庫
- (Sto.)=上部収納、Lav.=トイレ
- Open Corridor=開放廊下

15F	F	C	A	B	G
14F	F	C	A	B	G
13F	F	C	A	B	G
12F	F	C	A	B	G
11F	F	C	A	B	G
10F	D	C	A	B	E
9F	D	C	A	B	E
8F	D	C	A	B	E
7F	D	C	A	B	E
6F	D	C	A	B	E
5F	D	C	A	B	E
4F	D	C	A	B	E
3F	D	C	A	B	E
2F	D	C	A	B	E
1F	自転車置場	エントランス	車路	電気室	

PREDEAR
KURE-EKIMAE



採光 通風 収納

※方位記号は若干誤差があります。正確な方位については設計図書でご確認ください。※掲載の間取り図面・設備仕様は開発段階のもので、設計・施工上の都合により変更する場合があります。